

# AXIÁLNÍ ODSÁVACÍ VENTILÁTORY PUNTO FILO (MF)

S ULTRATENKOU MŘÍŽKOU, S PŘÍMÝM VÝFUKEM NEBO S VÝFUKEM DO KRÁTKÉHO POTRUBÍ

Axiální ventilátory s hloubkou přední mřížky jen 17mm a zaoblením ze všech čtyř stran, vytvářejí pocit, jakoby byl ventilátor „neviditelný“. Jeho hloubka se nemění ani při použití verze s časovačem a to díky jeho speciální, rozměrově nenáročné konstrukci.

Ventilátory s připojením na potrubí  $\varnothing$  90-100-120-150mm, dostupné ve verzi standard, s časovým spínačem (Timer), regulátorem vlhkosti a časovačem (T-HCS) nebo s infračerveným snímačem pohybu a časovačem (PIR). Nenáročnou instalaci a údržbu zaručuje uchycení jen jedním vrutem, dodaným spolu se zařízením.

Montáž na stěnu nebo do stropu.

Profil lopatek ventilátoru a tělesa ventilátoru zabezpečuje vysoký průtok vzduchu, nízkou provozní hlučnost a nízkou spotřebu energie.

Zabudovaná zpětná klapka pro zabránění zpětného proudění vzduchu, pokud ventilátor není v provozu.

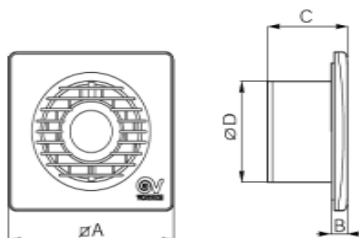
Všechny modely mají krytí IPX4 (ochrana proti stříkající vodě).

Zařízení nemusí být uzemněné, má dvojitou izolaci.

Možnost regulace otáček pro modely standard.



## Rozměry (mm)

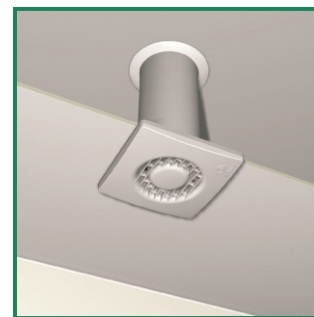


	$\varnothing A$	B	C	$\varnothing D$
MF 90/3,5"	159	17	77	92,5
MF 100/4"	159	17	77	98
MF 120/5"	179	17	89	119
MF 150/6"	214	17	96	156

## Vyobrazení zařízení a příklady instalace



Hloubka přední mřížky jen 17mm



Montáž do stropu

## Technické parametry

	Kód		El. napájení V~50 Hz	El. příkon [W]	Proud [A]	[Ot/min]	Vzduchový výkon		Výtlač [Pa]	Akustický tlak Lp (3m) [dB(A)]	Hmotnost [kg]	Krytí IP	Max. teplota [°C]
	Standard	Timer					[m³/h]	[l/s]					
MF 90/3,5"	11122	11126	230-240	14	0,08	2500	65	18	25	28,8	0,5	X4	50
MF 100/4"	11123	11127	230-240	15	0,09	2400	85	24	29	31	0,51	X4	50
MF 120/5"	11124	11128	230-240	20	0,12	2150	175	49	49	34,4	0,61	X4	50
MF 150/6"	11125	11129	230-240	28	0,15	2100	335	93	59	40,1	0,97	X4	50
MF 100/4" LL	11131	11135	230-240	15	0,09	2400	85	24	29	31	0,52	X4	50
MF 120/5" LL	11132	11136	230-240	20	0,12	2150	175	49	49	34,4	0,62	X4	50
MF 150/6" LL	11133	11137	230-240	28	0,15	2100	335	93	59	40,1	0,98	X4	50
MF 100/4" T-HCS LL	-	11181	230-240	15	0,09	2400	85	24	29	31	0,52	X4	50
MF 120/5" T-HCS LL	-	11182	230-240	20	0,12	2150	175	49	49	34,4	0,62	X4	50
MF 150/6" T-HCS LL	-	11183	230-240	28	0,15	2100	335	93	59	40,1	0,98	X4	50
MF 100/4" PIR LL	-	11185	230-240	15	0,09	2400	85	24	29	31	0,51	X4	50
MF 120/5" PIR LL	-	11186	230-240	20	0,12	2150	175	49	49	34,4	0,61	X4	50
MF 150/6" PIR LL	-	11187	230-240	28	0,15	2100	335	93	59	40,1	0,97	X4	50

Ventilátor je vyrobený z anti-UV ABS umělé hmoty a všechny komponenty včetně obalů jsou 100% recyklovatelné. Motor se stíněnými póly a tepelnou pojistkou, může mít ložiska s bronzovou vložkou (standard) nebo kuličková ložiska z nekorodující oceli (LL - garance 30 000 hodin bezporuchového provozu).